

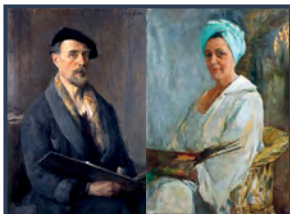


Manoir de Squvidan

Exposition de peintures et parc arboré
Art gallery and landscaped grounds

Le Manoir de Squvidan, propriété du Conseil départemental du Finistère, est consacré à l'œuvre des peintres Émile Simon (1890-1976) et Madeleine Fié-Fieux (1897-1995) qui y ont vécu.

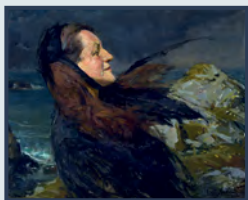
The Manoir de Squvidan, which belongs to the Conseil départemental du Finistère, is dedicated to the artistic works of Émile Simon (1890-1976) and Madeleine Fié-Fieux (1897-1995), two painters who lived there. Their paintings were inspired by the people, scenery and traditions of Finistère.



Émile Simon, Autoportrait, huile sur toile. Madeleine Fié-Fieux, Autoportrait au turban vert, huile sur toile. Collection Conseil départemental du Finistère.

Inspirés par le département, ils ont laissé une œuvre évocatrice des paysages, des coutumes et des habitants du Finistère.

LA GALERIE D'EXPOSITION présente *Exhibition* « Finistère, terre d'inspiration »



Émile Simon, À Ouessant, huile sur contreplaqué. Collection Conseil départemental du Finistère.

1^{er} juin – 16 septembre 2018

Finistère, a land of inspiration
(1 June – 16 September 2018)

Tableaux d'Émile Simon et
de Madeleine Fié-Fieux

*Paintings by Émile Simon and
Madeleine Fié-Fieux*

UN PARC ARBORÉ : 2,5 ha en accès libre

Le domaine de Squvidan, « lieu où pousse le sureau » en breton, comprend un grand parc paysager aux surprenantes perspectives. Des reproductions d'œuvres d'Émile Simon et Madeleine Fié-Fieux ainsi que des panneaux tactiles sur la flore y sont disposés.



*Free access to the landscaped grounds :
open-air exhibition.*

GRATUIT

Les rendez-vous de la saison 2018 / Events

« Rendez-vous aux jardins »

2 juin : animations flash autour de la nature

15h-17h : blind test autour des sons de la nature avec l'association Les Portes Logiques

3 juin : animations flash autour de la nature, troc-plantes, présentation de la grainothèque mobile de l'association Sur un Air de Terre

16h : projection-débat du documentaire *Insecticide, mon Amour* de G. Bodin (52 min)

Les 10 ans de l'Archipel

10 juin à 17h : spectacle théâtral réunissant deux pièces de Feydeau (par L. Meininger) : *On purge bébé* et *Mais n'te promène donc pas toute nue* !

Journées Européennes du Patrimoine

15-16 septembre : visites décalées et impostures avec la compagnie quimpéroise de théâtre d'improvisation Ty Catch Impro, laissez-vous surprendre...

Animations / Workshops

Inscription par téléphone
Registration by phone is required

Ateliers Nature : avec Marie Cultive
mercredi de 14h à 16h, 7-12 ans,
8 € /atelier :

- **Réalise ton herbier !**

4 juillet et 1^{er} août

- **Atelier Encre végétale :**

18 juillet et 8 août

Ateliers gravure autour de l'arbre
animés par Georges le Fur :

27 juin et 22 août : pour adultes et pour enfants (14h-17h, 12 €).

Stages pastel animés par Pol Moes :

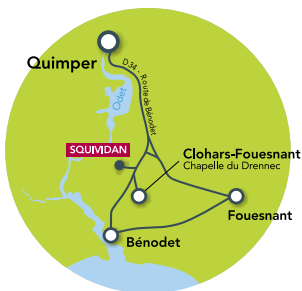
11-12 juillet et 18-19 août :

Stage pour adultes sur un ou deux jours (60 €/jour) 9h-12h ; 14-17h.

(Réservation pour le stage 06 46 15 11 22)



Pol Moes, Jardin d'eau, pastel.



Ouvert du mercredi au dimanche de 14h à 18h

Opening times : Wednesday to Sunday 2pm-6pm

Manoir de Squididan
Route de Squididan
29950 Clohars-Fouesnant
Tél. : 02 98 54 60 02

Tarifs Prices

Libre accès au parc *Free access to the landscaped grounds*

Exposition de la galerie (de plain-pied) : 2.50 €

Exhibition (step-free access) : 2.50 €

Gratuit pour les -26 ans, pour les enseignants et les demandeurs d'emploi.

Under 26s go free

Le Manoir de Squididan est géré par le Musée départemental breton (Quimper). Entrée offerte au manoir sur présentation de l'entrée achetée au musée et vice-versa ! Profitez-en !

Free admission to Squididan upon presentation of an entry ticket to the Musée départemental breton (Quimper) and vice-versa. Enjoy them both !