

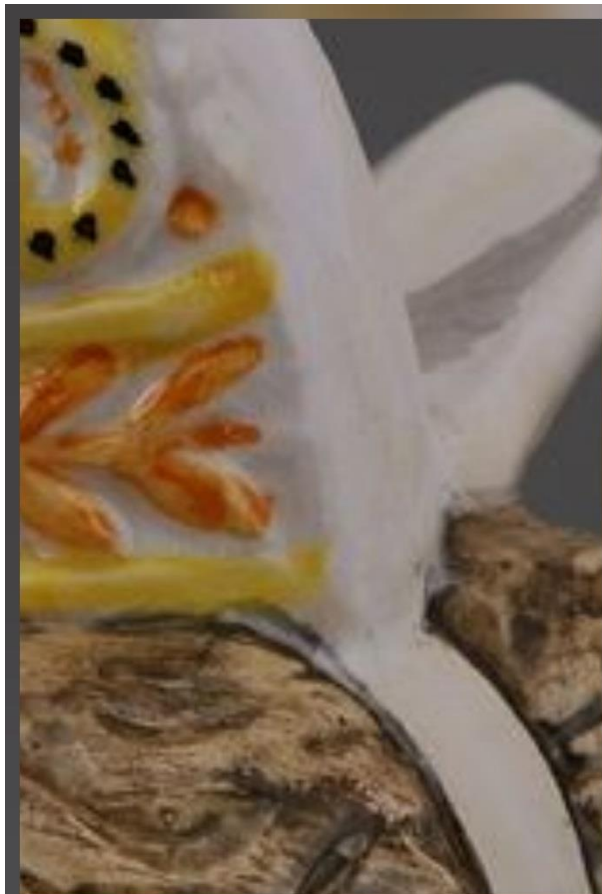
JEU 1 DÉTAIL, 1 NOM :

Consigne : Ce jeu est composé d'un détail issu d'une œuvre des collections.

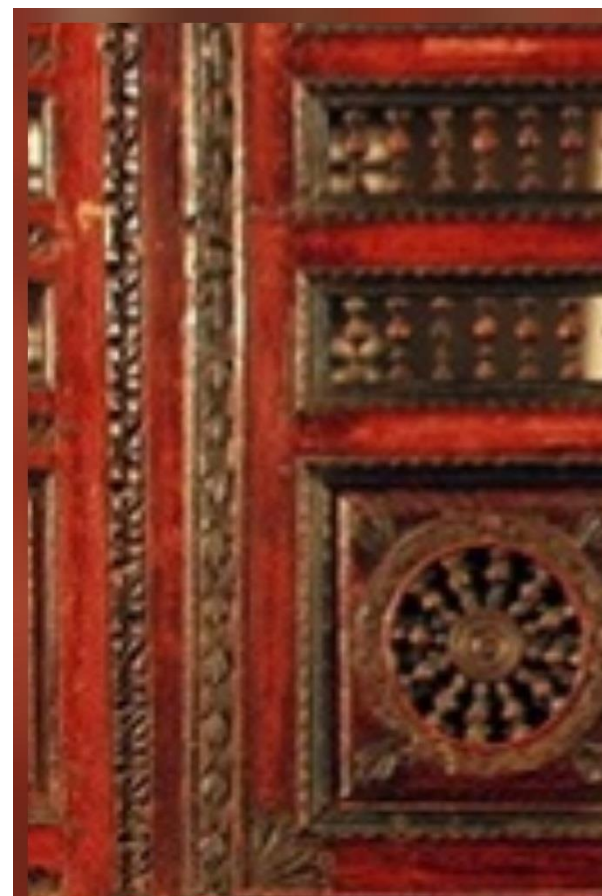
A côté de celui-ci se trouve les lettres de son nom. Toutefois, elles ont été mélangées et des intrus s'y sont parfois glissés !

A vous de retrouver le nom de chaque objet (petit indice : il est possible de trouver ces objets dans une crêperie)





CPTHRVEI



VSTLOLIC



**E0SEE
RCPREP**

Réponses :

Jeu 1 : ASSIETTE

- ➡ Assiette, femme et fillette du pays bigouden, 1896, céramique

Jeu 2 : PICHET

- ➡ Pichet à la tête de bigoudène, faïencerie HB, XXème siècle, céramique

Jeu 3 : LIT-CLOS

La façade de lit-clos est souvent utilisée en décor dans les crêperies. Les propriétaires de villas, de certaines crêperies ou restaurants donnaient ainsi une nouvelle utilité à un meuble qui apportait à leur intérieur une note d'authenticité bretonne.

- ➡ Devant de lit-clos, mobilier, châtaigner, fin XIXème siècle

Jeu 4 : REPOSE-CRÊPE

Ce repose crêpe a été acquis par le Musée breton à l'occasion de l'exposition temporaire « Et vous ? Êtes-vous plutôt crêpe ou galette ? ».

Cuites sur billig, dans le feu de la cheminée, les crêpes étaient mises à sécher sur ces égouttoirs, lorsqu'elles n'étaient pas consommées au fur et à mesure. Des témoins rapportent qu'en Finistère au début du XXème siècle, les galettes de blé noir pouvaient être conservées plusieurs jours.