

LIVRET-JEUX 7-12 ANS



ET VOUS ? ÊTES-VOUS PLUTÔT
CRÊPE ou **GALETTE** ?

DU 17 OCTOBRE 2020 AU 18 AVRIL 2021
MUSÉE DÉPARTEMENTAL BRETON - QUIMPER



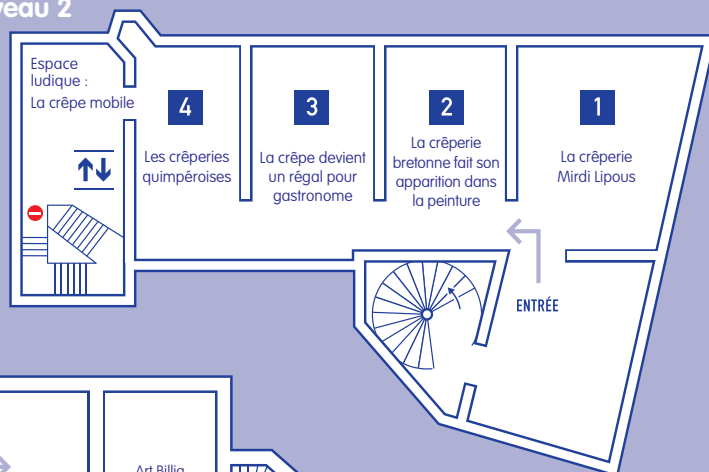
Bonjour,
je m'appelle *Splash* et je te propose de visiter
l'exposition « Et vous ? Êtes-vous plutôt
crêpe ou galette ? » ! Tu vas découvrir tout
ce qui concerne les crêpes dans le Finistère.
Comment et avec quoi elles sont préparées,
comment les vendre, et même l'histoire des
crêperies d'hier à aujourd'hui !

La Bretagne est une région très connue pour ses
crêpes. Si tu es gourmand.e, suis-moi !

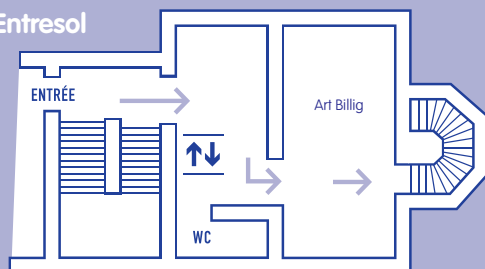
Pssst ! Une partie de l'exposition montre
plein de *billig* (cet objet rond sur lequel on
prépare les crêpes) ; elles sont transformées
en œuvre d'art !

Amuse-toi à les observer sous tous les angles !

Niveau 2



Entresol



ENQUÊTE À LA CRÊPERIE

OH NON !!!!

Quelqu'un a volé tous les
ingrédients et les instruments pour
faire et vendre mes crêpes au
marché ! Aide-moi à retrouver le
voleur s'il te plaît !

Tout au long du livret, tu
vas récolter des lettres qui te
permettront de découvrir le nom
de ce satané voleur !



Au Musée,
il y a quelques règles à respecter :

- Il ne faut pas t'approcher trop près des œuvres
- Il ne faut pas toucher les œuvres
- Il ne faut pas montrer quelque chose avec ton crayon



Mais au Musée tu peux aussi :

- T'amuser, observer
- Rêver, te promener, revenir, retourner
- Poser des questions
- Ne pas tout visiter





Bienvenue à la crêperie *Mirdi Lipous* ! (Au Musée Gourmand)

LE MOBILIER DE LA CRÊPERIE

Dans une crêperie, on trouve souvent d'anciens meubles et objets bretons. Le mobilier est détourné de sa fonction et sert de décor !



1. Retrouve les objets ci-dessous et devine à quoi ils servaient avant d'être un décor de crêperie. Entoure les bonnes réponses.

(Aide-toi des cartels, les textes à côté)



Cette façade était :

(C)



Un lit clos



Une table

(T)



Ce lustre était un :

(E)



Porte-cuillères



Porte-fourchettes

(F)



Ce bassin servait à :

(U)



Faire la lessive



Faire cuire la bouillie de farine et d'eau

(N)



Cette cheminée servait à :

(D)



Faire la cuisine



Faire entrer le père Noël

(V)

LES INGRÉDIENTS DE LA CRÊPE

Pour faire de bonnes crêpes, j'utilise toujours : le sarrasin (le blé noir) et l'eau ! Autrefois, les clients amenaient leurs propres ingrédients pour garnir les crêpes qu'ils achetaient.



2. Retrouve cet instrument dans la salle :

Devine à quoi il servait ?

Barre les mauvaises réponses :

- Battre le blé pour séparer l'épi et la tige des graines et faire de la farine.
- Couper du blé.

Écrit son nom ici : Un



LES USTENSILES POUR FAIRE DES CRÊPES

3. Rends-toi devant la cheminée où l'on cuit les crêpes. Observe tous les objets et entoure ceux que l'on utilisait dans la crêperie du musée.



SPANNEL



SALADIER



BILLIG



ROZELL



GRANDE CUILLÈRE



BASSIN



CRÊPIÈRE



ALLUME-GAZ



TRÉPIED



1866, la crêperie bretonne fait son apparition dans la peinture

4. Observe ce tableau et entoure les 6 différences entre l'œuvre et l'image ci-dessous.



C'est la première fois qu'une peinture représente la vente de nos bonnes crêpes. Avant 1866, personne n'a jamais montré de commercialisation de la crêpe en ville, c'est-à-dire l'échange des crêpes contre de l'argent.

5. Regarde les 2 femmes au centre du tableau ; pendant que les autres mangent, que font-elles ? Entoure la bonne réponse :



W



A



R

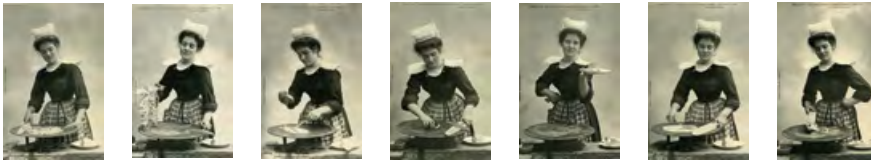
Dans le film, les personnages chantent une berceuse au début. Les paroles sont en breton, une langue que tout le monde parlait ici, il y a 150 ans. Tu trouveras les paroles de la chanson dans l'espace ludique à la fin de l'exposition.





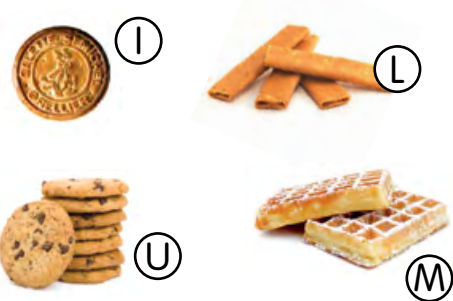
DE MODESTE PLAT DU PAUVRE, LA CRÊPE DEVIENT UN RÉGAL POUR GASTRONOME

6. Retrouve cette série de cartes postales et remets-les dans l'ordre pour que la crêpière réalise son geste de faiseuse de crêpes correctement. Numérote-les de 1 à 7.



— — — — —

7. Retrouve les affiches publicitaires ci-dessous et relie-les à l'objet qu'elles vendent.



8. Regarde toutes les cartes postales et images dans la salle ; qui cuisine toujours les crêpes ? Entoure la bonne réponse.



BÉBÉ



FEMME



HOMME

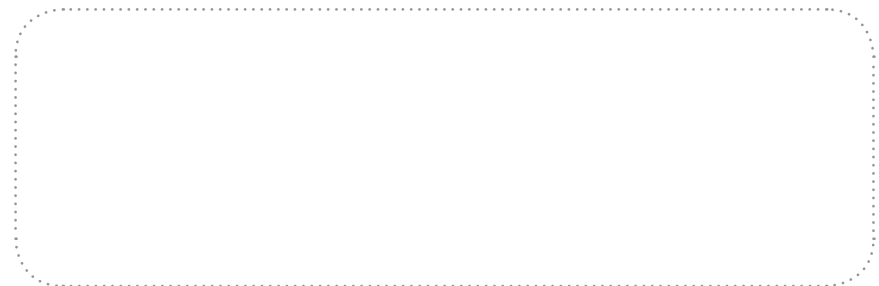
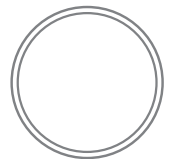


Le costume traditionnel est une véritable carte d'identité. Il permet de savoir si une personne est mariée, si elle est riche, où elle habite... Ici la crêpière porte ses habits de fêtes pour la photo, sinon elle travaille avec des vêtements moins décorés et surtout sans coiffe (mais tout de même avec un bonnet !).

9. Retrouve la carte postale ci-contre. Observe bien la coiffe de la crêpière et entoure la bonne ombre.



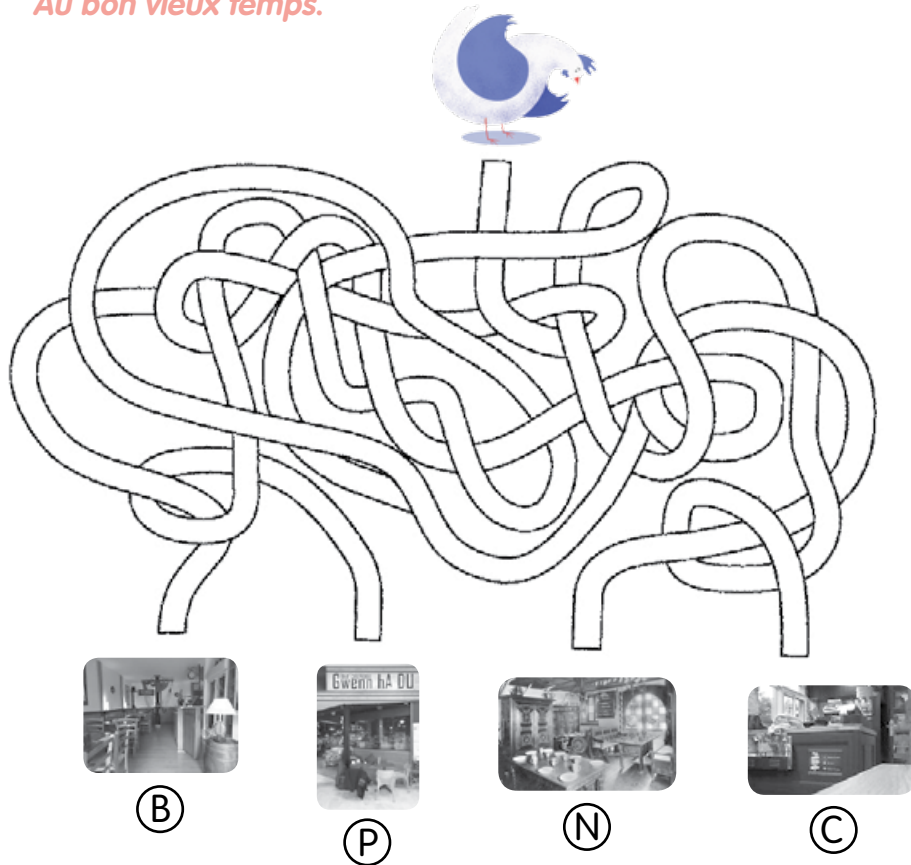
10. Observe les rouleaux qui servaient à imprimer des motifs sur les biscuits. À toi de reproduire les dessins des cylindres, puis invente ton propre motif de biscuit.





LES CRÊPERIES QUIMPÉROISES : TOUTE UNE HISTOIRE !

11. Aide *Splash* à rentrer dans la bonne crêperie :
Au bon vieux temps.



12. À ton avis quelles compétences faut-il pour tenir une crêperie ?
Coche les bonnes réponses :

- | | |
|---|---|
| <input type="checkbox"/> Il faut savoir cuisiner | <input type="checkbox"/> Il faut savoir compter |
| <input type="checkbox"/> Il faut savoir coudre | <input type="checkbox"/> Il faut savoir nager |
| <input type="checkbox"/> Il faut savoir faire des courses | <input type="checkbox"/> Il faut savoir chanter |

FIN DE L'ENQUÊTE

Récolte toutes les lettres des bonnes réponses
et note-les ci-dessous dans l'ordre :



Tu as maintenant le nom de la voleuse, retrouve-là dans la salle,
il s'agit de l'un des 3 personnages ci-dessous :



→ Je n'ai rien volé MAIS j'ai
emmené tes affaires dans
le puits du musée !



→ Je n'ai rien volé MAIS j'ai
emmené toutes tes affaires sur
le marché, à la « crêpe mobile »,
à la sortie de cette exposition !



→ Je n'ai rien volé MAIS je pense
que tes affaires sont dans la
cour du musée !

On sait maintenant où sont mes
affaires, alors allons-y !





Découvre la suite de l'exposition
à l'entresol avec *Art Billig*.



13. Observe toutes les *billig* et, une fois
à la maison, amuse-toi à créer ta propre
œuvre ci-dessous.

