



Exposition De la bête à l'habit

NIVEAU 1
À PARTIR
DE 3 ANS



2 juin – 31 décembre 2023

MUSÉE DÉPARTEMENTAL BRETON
QUIMPER

LIVRET-JEUX

Bienvenue à l'exposition *De la bête à l'habit* du musée départemental breton.

Des moutons, des cochons, des chats, des papillons... Toutes ces bêtes se cachent dans les habits bretons d'il y a 150 ans.

Comment ?

- Les poils des animaux sont utilisés pour créer les vêtements.
- Les habits peuvent avoir des noms, des formes ou des motifs d'animaux.

Les vêtements sont importants dans la culture traditionnelle. Grâce aux motifs, aux couleurs et aux formes, on peut savoir d'où vient la personne, quel est son métier ou quel âge elle a.

Au musée, il y a quelques règles à respecter :

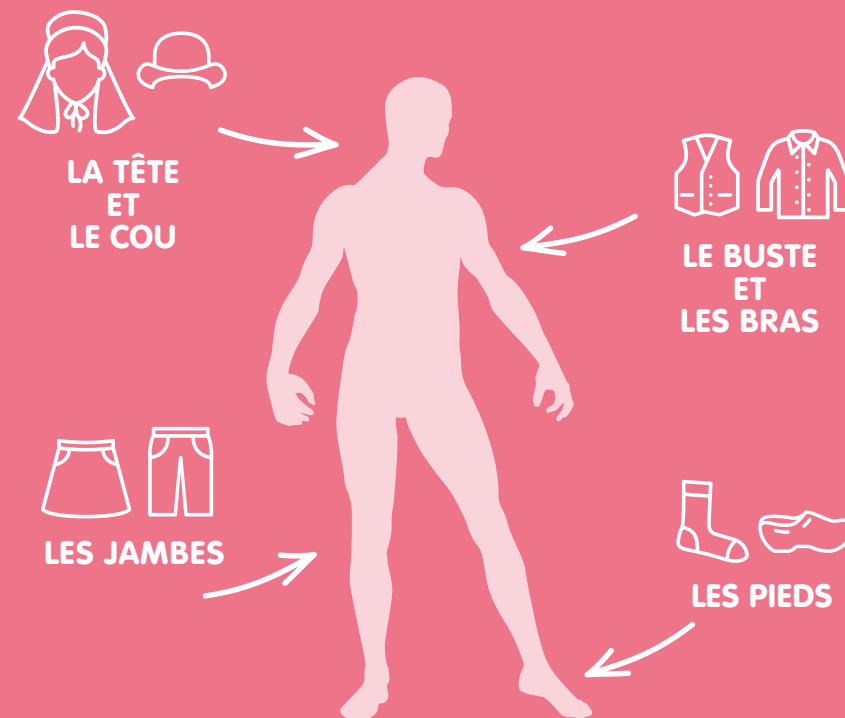
- Il ne faut pas t'approcher trop près des œuvres
- Il ne faut pas toucher les œuvres
- Il ne faut pas montrer quelque chose avec ton crayon

Mais au musée, tu peux :

- T'amuser, observer
- Rêver, te promener, revenir
- Poser des questions
- Ne pas tout visiter



Tu verras des habits qui se portent sur...



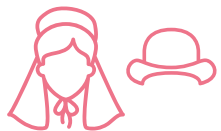
Grâce à ce livret tu vas pouvoir t'amuser
et découvrir les objets présents dans l'exposition.

Tu trouveras une planche de gommettes pour répondre
à certaines questions.

Si tu ne les as pas, demande-les à l'accueil.

Bonne visite !





Il y a 150 ans, les femmes portent toujours une coiffe sur leur tête.
Grâce à cette coiffe, on peut savoir où elles habitent. Plusieurs coiffes ont des noms d'animaux car elles ont presque la même forme !
Ici c'est une hirondelle qui a inspiré la forme de cette coiffe.



D'après toi, à quel animal ressemblent les coiffes ci-dessous ?

Relie chaque animal à la bonne coiffe.



Les oreilles d'un chat



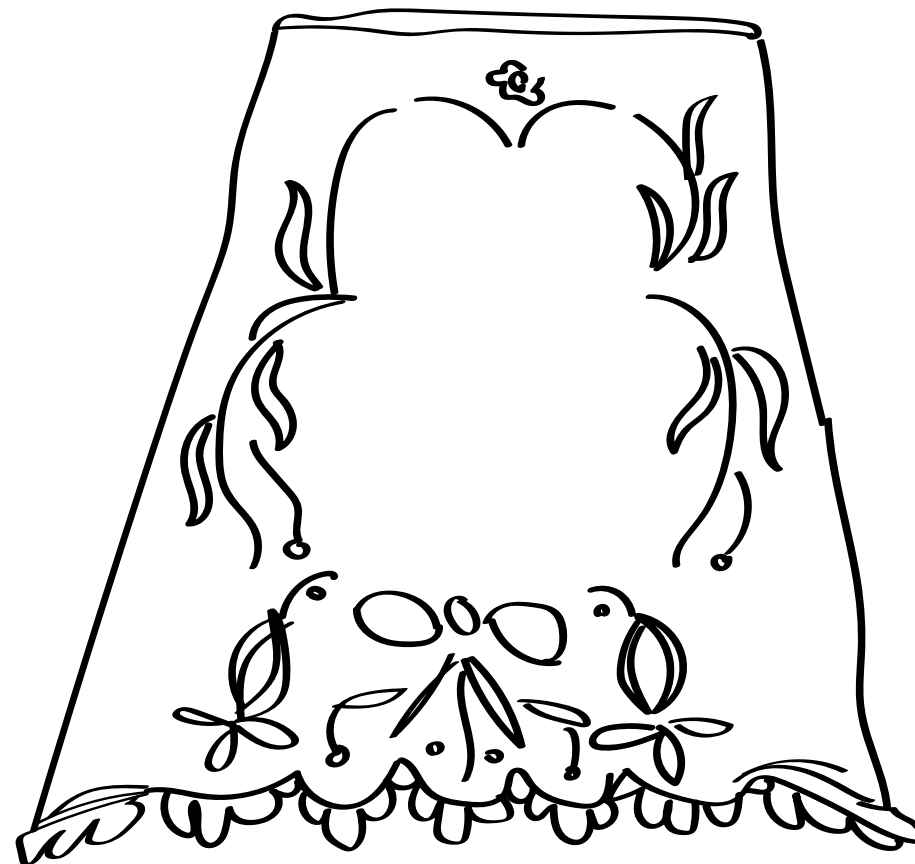
Une raie



Une langouste

Ce dalet de coiffe bigoudène a perdu son motif (dessin) qui ressemble à un petit animal volant.

Retrouve-le dans la salle et redessine-le.



Bon à savoir !

Un dalet est la partie arrière de la coiffe bigoudène.



Il y a 150 ans, les hommes bretons ne sortent jamais sans un chapeau sur la tête ! Comme pour les coiffes des femmes, le chapeau peut indiquer où habite l'homme ou donner des indices sur son métier.

Le taupier, le marin et le sonneur ont perdu leur chapeau !

Observe bien les photos dans la salle, regarde tes gommettes et colle le bon chapeau sur la tête du bon monsieur.



Bon à savoir !

Le taupier se déplace de ferme en ferme pour capturer les taupes ; c'est un métier rare aujourd'hui.

Le sonneur « sonne », c'est-à-dire qu'il joue la musique pendant les fêtes, comme les mariages. Les sonneurs jouent du biniou et de la bombarde.

Le marin navigue sur les mers et les océans avec un bateau.

Regarde les beaux habits de mariage de ce couple. Les belles fleurs d'oranger ornent la robe de la mariée. Réalisées avec de la cire d'abeille, elles étaient très connues en France il y a 150 ans !

Retrouve les 4 différences entre cette photo de mariés et celle exposée dans la salle.





On se sert parfois des poils des animaux pour faire nos vêtements :
la laine du mouton, la fourrure du lapin, les poils de la chèvre....

Ces fourrures se sont trouvées.
Retrouve-les et répare-les avec tes gommettes.

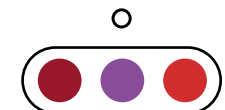
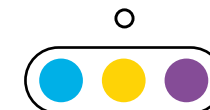
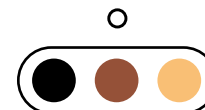


Bon à savoir !

Une pèlerine est un vêtement qui se porte sur les épaules



Retrouve ces vêtements dans la salle
et relie-les à leurs couleurs.





Pour les vêtements de fêtes, des motifs (dessins) sont brodés sur les habits. Les dessins ressemblent parfois à des animaux ou ils ont des noms d'animaux : les dents de loup, les plumes de paon, les arêtes de poisson....

Retrouve les gommettes avec les bons motifs pour redonner toutes leurs broderies aux habits.

Dents de loup



Chenilles



Plumes de paon



Arêtes de poisson

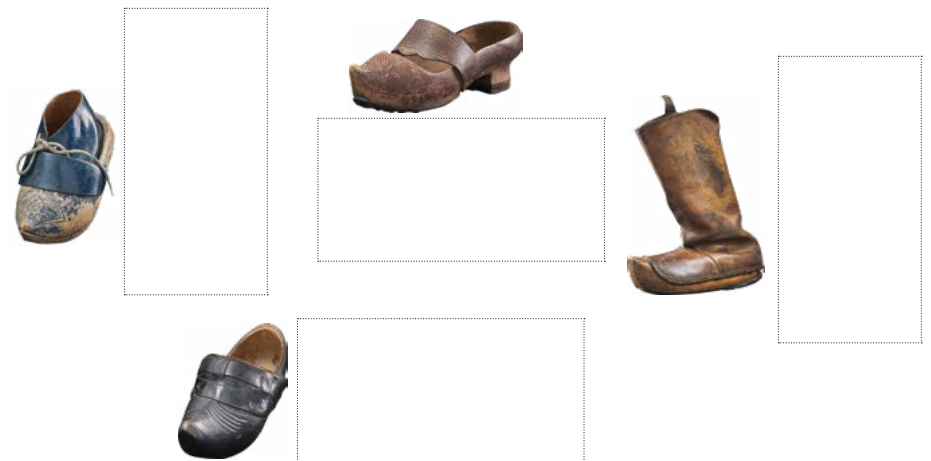
Bon à savoir !

Une **broderie** est un motif ou un dessin, réalisé sur un tissu avec une aiguille et des fils de coton ou de soie. La broderie peut être réalisée à la main ou avec une machine. Ceux qui font de la broderie sont les **brodeurs** et les **brodeuses**.



Il y a 150 ans, on porte des sabots de bois. Ils peuvent être garnis avec de la paille, doublés avec des chaussons en drap de laine, ou portés avec des chaussettes épaisses pour avoir chaud et ne pas se faire mal aux pieds. Les chaussures en cuir restent réservées aux jours de fête.

Les sabots n'ont pas de pieds gauche ou droit mais ils vont toujours par deux ! Retrouve la jumelle de chaque sabot dans tes gommettes et colle-la à côté ou en dessous du bon sabot pour faire une paire.



Ces guêtres (chaussettes) sont faites avec de la laine. D'après toi, pourquoi on utilise cette matière provenant des moutons ? Entoure les bonnes réponses.

La laine tient chaud



La laine pique



La laine est solide

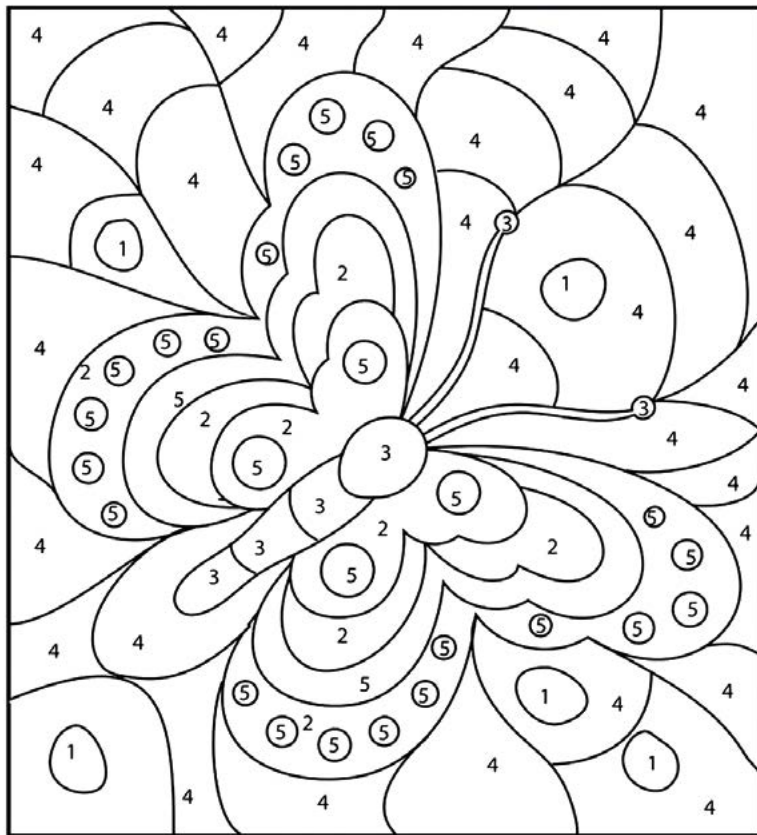


La laine est une matière magique



Colorie cette image en respectant les chiffres pour découvrir quel animal est souvent représenté sur les coiffes bigoudènes.

Tu peux faire ce coloriage dans l'espace ludique à la fin de l'exposition, ou chez toi !



Suivez-nous et partagez votre expérience sur les réseaux :

 [musee.departemental.breton](https://www.facebook.com/musee.departemental.breton)

 [musee.breton](https://www.instagram.com/musee.breton)



Finistère
Penn-ar-Bed

Crédits : collection Conseil départemental du Finistère
© Musée départemental breton, Quimper - Conception : Musée départemental breton 2023
Crédit photographique : Bernard Galéron / Création : Traductiongrafik
(Affiche, illustrations) : Atelier Bartleby
Imprimerie du Conseil départemental du Finistère